



## Dokumentation ifap index®KLINIK – Arzneimittelverzeichnis der Apotheke

Der ifap index®KLINIK enthält alle apothekenpflichtigen deutschen Fertigarzneimittel (ca. 38 000 Stück), das aktuelle Arzneimittelverzeichnis der Apotheke und einem Teilsortiment der Homöopathika.

Der ifap index®KLINIK bietet Ihnen vielfältige Recherche und Informationsmöglichkeiten (Fachinformationen, Stamminformationen, Entlassmedikation nach AABG, ...)

Der ifap index®KLINIK wird quartalsweise aktualisiert.

### 1. Starten und Beenden:

Sie starten die Arzneimittelliste Stationen mit einem Doppelklick auf das Symbol: auf dem Desktop der Citrix Ebene.

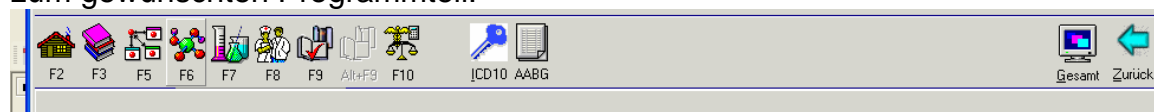


Nach dem Start befinden Sie sich in der Arzneimittel-Gesamtlistung.

H	Arzneimittelbezeichnung	Dar	Menge	ME	NP	Hinweis	AVP	F	ZUZA	Wirkstoff	Hersteller
	Acc 100	BTA	20	ST	N1	O MW	3.02	-	3,02	Acetylcystein	HEXAL AG
H	Acc 100	BTA	25	ST		R *					HEXAL AG
	Acc 100	BTA	50	ST	N2	O MW	6.47	-	5,00	Acetylcystein	HEXAL AG
	Acc 100	BTA	100	ST	N3	O MW	11.53	-	5,00	Acetylcystein	HEXAL AG
	Acc 100 Beutel	PUL	20	ST	N1	O MW	3.02	-	3,02	Acetylcystein	HEXAL AG
	Acc 100 Beutel	PUL	40	ST		O MW				Acetylcystein	HEXAL AG
	Acc 100 Beutel	PUL	50	ST	N2	O MW	6.47	-	5,00	Acetylcystein	HEXAL AG
	Acc 100 Beutel	PUL	100	ST	N3	O MW	11.53	-	5,00	Acetylcystein	HEXAL AG
	Acc 100 Tabs	TAB	20	ST	N1	O MW	3.02	-	3,02	Acetylcystein	HEXAL AG
	Acc 100 Tabs	TAB	50	ST	N2	O MW	6.47	-	5,00	Acetylcystein	HEXAL AG
	Acc 100 Tabs	TAB	100	ST	N3	O MW	11.53	-	5,00	Acetylcystein	HEXAL AG
	Acc 200	BTA	20	ST	N1	R MW	12.28	-	5,00	Acetylcystein	HEXAL AG
H	Acc 200	BTA	25	ST		R MW*				Acetylcystein	HEXAL AG
	Acc 200	BTA	50	ST	N2	R MW	15.27	-	5,00	Acetylcystein	HEXAL AG

*Hinweise: Detaillierte Informationen zum Programm finden Sie in der Hilfe Funktion des ifap index KLINIK*

Am oberen Bildschirmrand befindet sich das Hauptmenü, über das alle Programmfunktionen aufrufbar sind. Um den Zugriff auf einige wichtige Funktionen zu beschleunigen, sind unter dem Hauptmenü sogenannte „Speedbuttons“ angeordnet. Durch einfaches Anklicken dieser Speedbuttons gelangen Sie sofort zum gewünschten Programmteil.

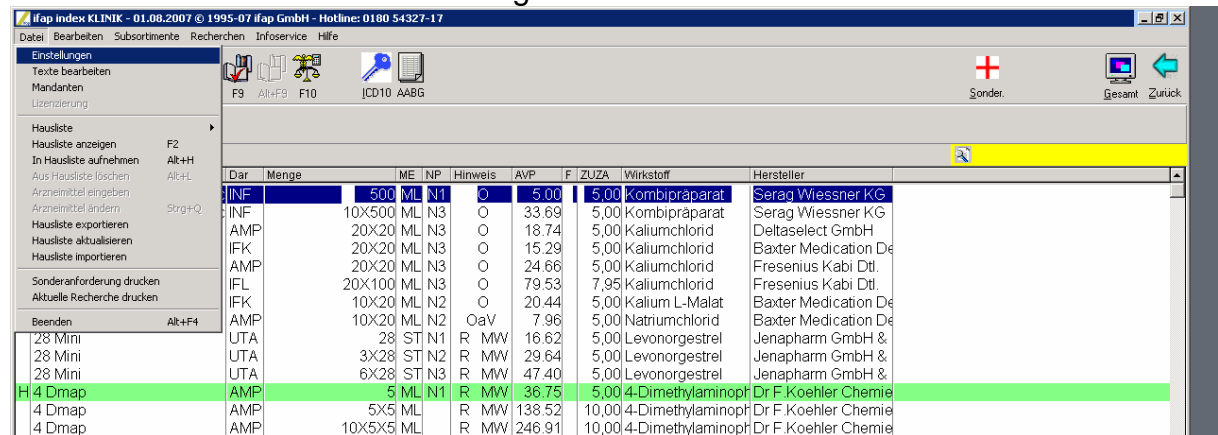


Um die Datenbank zu beenden, wählen Sie aus dem Menü „Datei“ den Menüpunkt „Beenden“.

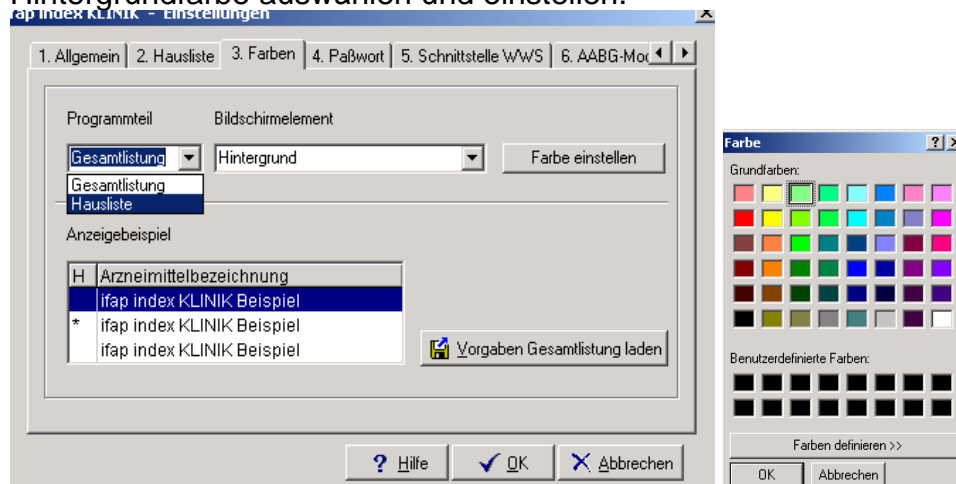
## 2. Hausliste hervorheben

Die Artikel des Arzneimittelverzeichnisses sind durch ein „H“ in der ersten Spalte markiert. Zur besseren Hervorhebung kann man die Artikel farblich hinterlegen.

Dazu wählen Sie: Datei→Einstellungen



In dem Karteireiter „3. Farben“ können Sie dem Programmteil „Hausliste“ eine Hintergrundfarbe auswählen und einstellen.



Bestätigen Sie die Auswahl jeweils mit „Ok“.

### 3. Arzneimittel finden:

- **Suche nach Handelsnamen**

Geben Sie den **Handelsnamen** des gewünschten Arzneimittels ein.

(Einfach tippen; im gelben Eingabefeld blinkt kein Cursor! Sie können mit der Backspace-Taste korrigieren, mit der Leertaste löschen Sie das gesamte Eingabefeld.)

The screenshot shows the 'ifap index KLINIK' software window. The search bar at the top right contains the text 'VALORON'. Below the search bar, a table lists various medications. The table has columns for 'Arzneimittelbezeichnung', 'Dar', 'Menge', 'ME', 'NP', 'Hinweis', 'AVP', 'F', 'ZUZA', 'Wirkstoff', and 'Hersteller'. The entry 'Valoron N Retard 100/8MG' is highlighted in blue, indicating it is the selected item.

Arzneimittelbezeichnung	Dar	Menge	ME	NP	Hinweis	AVP	F	ZUZA	Wirkstoff	Hersteller
Vallette	UTA	6X21	ST	N3	R	MW	54.72	5.47	Kombipräparat	Jenapharm GmbH & Co.
H Valiquid 0.3	LOE	25	ML	N2	R	MW	14.86	9.09	Diazepam	Roche Pharma AG
Valium 10 Roche	TAB	20	ST	N2	R	MW	13.58	8.01	Diazepam	Roche Pharma AG
Valium 10 Roche	TAB	50	ST	N3	R	MW	19.10	12.39	Diazepam	Roche Pharma AG
Valium 5 Roche	TAB	20	ST	N2	R	MW	12.07	6.79	Diazepam	Roche Pharma AG
Valium 5 Roche	TAB	50	ST	N3	av	MW	11.04	5.00	Diazepam	Emra-Med Arzneimittel GmbH
Valium 5 Roche	TAB	50	ST	N3	R	MW	15.29	9.23	Diazepam	Roche Pharma AG
Valocordin Diazepam	TRO	25	ML	N2	R	MW	10.67	5.00	Diazepam	Krewel Meuselbach GmbH
Valoron N	TRO	20	ML	N1	R	MW	16.07	5.00	Kombipräparat	Pfizer Pharma GmbH
Valoron N	TRO	50	ML	N2	R	MW	26.62	5.00	Kombipräparat	Pfizer Pharma GmbH
Valoron N	TRO	100	ML	N3	R	MW	45.01	5.00	Kombipräparat	Pfizer Pharma GmbH
Valoron N	TRO	10X30	ML		R	MW			Kombipräparat	Pfizer Pharma GmbH
Valoron N	TRO	50X10	ML		R	MW			Kombipräparat	Pfizer Pharma GmbH
Valoron N Retard 100/8MG	RET	20	ST	N1	R	MW	33.05	5.00	Kombipräparat	Pfizer Pharma GmbH
Valoron N Retard 100/8MG	RET	50	ST	N2	R	MW	64.41	6.44	Kombipräparat	Pfizer Pharma GmbH
Valoron N Retard 100/8MG	RET	100	ST	N3	R	MW	118.50	10.00	Kombipräparat	Pfizer Pharma GmbH
H Valoron N Retard 100/8MG	RET	10X30	ST		R	MW			Kombipräparat	Pfizer Pharma GmbH
Valoron N Retard 150/12MG	RET	20	ST	N1	R	MW	40.34	5.00	Kombipräparat	Pfizer Pharma GmbH
Valoron N Retard 150/12MG	RET	50	ST	N2	R	MW	79.85	7.99	Kombipräparat	Pfizer Pharma GmbH
Valoron N Retard 150/12MG	RET	100	ST	N3	R	MW	146.75	10.00	Kombipräparat	Pfizer Pharma GmbH
H Valoron N Retard 150/12MG	RET	10X30	ST		R	MW			Kombipräparat	Pfizer Pharma GmbH
Valoron N Retard 200/16MG	RET	20	ST	N1	R	MW	49.23	5.00	Kombipräparat	Pfizer Pharma GmbH
Valoron N Retard 200/16MG	RET	50	ST	N2	R	MW	100.92	10.00	Kombipräparat	Pfizer Pharma GmbH
Valoron N Retard 200/16MG	RET	100	ST	N3	R	MW	187.89	10.00	Kombipräparat	Pfizer Pharma GmbH
Valoron N Retard 200/16MG	RET	10X30	ST		R	MW			Kombipräparat	Pfizer Pharma GmbH
Valoron N Retard 50/4MG	RET	20	ST	N1	R	MW	26.95	5.00	Kombipräparat	Pfizer Pharma GmbH

Markieren Sie das Arzneimittel durch einmaliges Anklicken, es ist nun blau hinterlegt.  
Im Beispiel: Valoron N Retard 100/8mg

*Hinweis: H in der ersten Spalte steht für einen Artikel aus der Hausliste der Apotheke.*

- **Suche nach Wirkstoff**

The screenshot shows the 'ifap index KLINIK' software window with the 'Recherchen' menu open. The menu options are: Äquivalenzen (F5), Wirkstoffrecherche (F6), Herstellerrecherche (F7), Indikationsrecherche (F8), Preisvergleich, ATC - Recherche (Alt+A), PZN - Recherche (Strg+P), Interaktionencheck (Strg+I), Arzneimittel zur Diagnose, Gesamtortiment (F11), and Zurück (F12). The 'Wirkstoffrecherche' option (F6) is highlighted. Below the menu, a table shows search results for 'Natriumchlorid'.

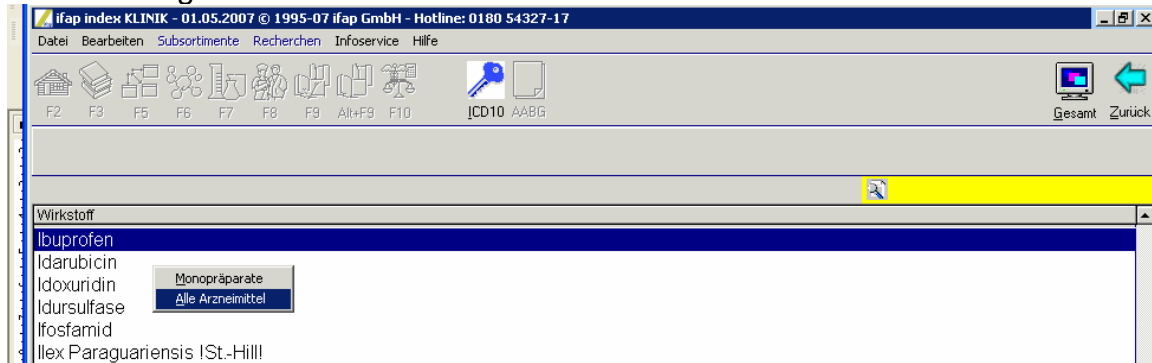
Arzneimittelbezeichnung	Dar	Menge	ME	NP	Hinweis	AVP	F	ZUZA	Wirkstoff	Hersteller
0.45% Natriumchlorid 2.5%								5.00	Kombipräparat	Serag Wiessner KG
0.45% Natriumchlorid 2.5%								33.69	Kombipräparat	Serag Wiessner KG
1 M Kaliumchlorid 7.46%								18.74	Kaliumchlorid	Deltaselect GmbH
1 M Kaliumchlorid 10.0%								15.29	Kaliumchlorid	Baxter Medication GmbH

Gehen Sie über das Menü

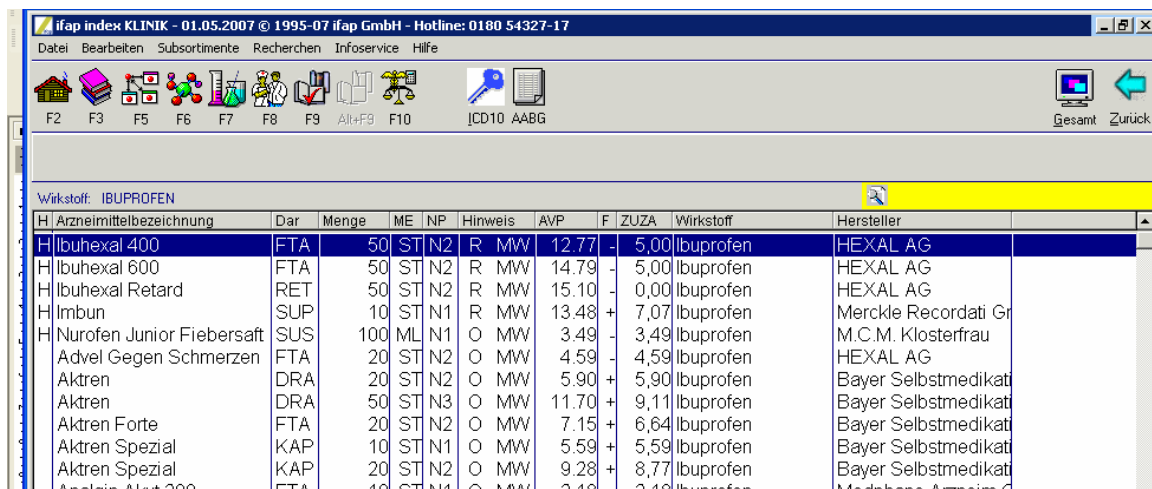
Recherchen → Wirkstoffrecherche  
oder über das Icon



z. B. Ibu eingeben und Enter drücken



Alle Arzneimittel oder Monopräparate auswählen durch Mausklick.

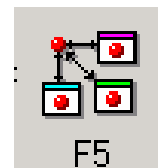


Alle Arzneimittelmittel mit dem Wirkstoff werden aufgelistet. Die Präparate der Hausliste werden als erstes aufgeführt. Über diese Suche erhalten Sie alle Präparate die diesen Wirkstoff enthalten. Bitte beachten Sie, dass das auch Kombinationspräparate sein können.

- Des Weiteren haben Sie die Möglichkeit die Präparate nach dem Hersteller, der Indikationsgruppe und der Pharmazentralnummer (PZN) zu suchen. Diese Recherchen funktionieren analog den vorgestellten.

#### 4. Äquivalenzen

Diese Funktion zeigt zum ausgewählten Artikel alle wirkstoffidentischen Arzneimittel derselben Indikationsgruppe. Auch in dieser Ansicht werden die Artikel der Hausliste zuerst aufgeführt. Bitte beachten Sie, dass galenische Unterschiede und andere Wirkstärken nicht berücksichtigt werden (z.B.: Als Äquivalenzpräparate zu Metoprolol 50 mg Tbl. werden Ihnen Amp., Retardtabletten und Tabletten in verschiedenen Stärken angezeigt) Des Weiteren sind die Äquivalenzpräparate nicht in allen Fällen zulassungsidentisch. Um sich die Äquivalenzpräparate anzeigen zu lassen, markieren Sie das Arzneimittel und wählen Sie F5 oder den Speedbutton aus.



ifap index KLINIK - 01.08.2007 © 1995-07 ifap GmbH - Hotline: 0180 54327-17

Datei Bearbeiten Subsortimente Recherchen Infoservice Hilfe

F2 F3 F5 F6 F7 F8 F9 Alt+F9 F10 JCD10 AABG Sonder. Gesamt Zurück

ifap - Gesamtsortiment

METOPROLOL

H	Arzneimittelbezeichnung	Dar	Menge	ME	NP	Hinweis	AVP	F	ZUZA	Wirkstoff	Hersteller
	Metoprolol - ct 100MG Tabl	TAB		30	ST N1	R MW	12.44	-	5,00	Metoprolol	ct-Arzneimittel GmbH
	Metoprolol - ct 100MG Tabl	TAB		50	ST N2	R MW	13.63	-	5,00	Metoprolol	ct-Arzneimittel GmbH
	Metoprolol - ct 100MG Tabl	TAB		100	ST N3	R MW	14.95	-	5,00	Metoprolol	ct-Arzneimittel GmbH
	Metoprolol - ct 50MG Tabl	TAB		30	ST N1	R MW	11.72	-	5,00	Metoprolol	ct-Arzneimittel GmbH
	Metoprolol - ct 50MG Tabl	TAB		50	ST N2	R MW	12.04	-	5,00	Metoprolol	ct-Arzneimittel GmbH
	Metoprolol - ct 50MG Tabl	TAB		100	ST N3	R MW	12.45	-	5,00	Metoprolol	ct-Arzneimittel GmbH
	Metoprolol - ct Zero 100MG	RET		30	ST N1	R MW	13.80	-	0,00	Metoprolol	ct-Arzneimittel GmbH
	Metoprolol - ct Zero 100MG	RET		50	ST N2	R MW	15.98	-	0,00	Metoprolol	ct-Arzneimittel GmbH
	Metoprolol - ct Zero 100MG	RET		100	ST N3	R MW	20.80	-	0,00	Metoprolol	ct-Arzneimittel GmbH
	Metoprolol - ct Zero 200MG	RET		30	ST N1	R MW	15.27	-	0,00	Metoprolol	ct-Arzneimittel GmbH
	Metoprolol - ct Zero 200MG	RET		50	ST N2	R MW	18.18	-	0,00	Metoprolol	ct-Arzneimittel GmbH
	Metoprolol - ct Zero 200MG	RET		100	ST N3	R MW	24.73	-	0,00	Metoprolol	ct-Arzneimittel GmbH

ifap index KLINIK - 01.08.2007 © 1995-07 ifap GmbH - Hotline: 0180 54327-17

Datei Bearbeiten Subsortimente Recherchen Infoservice Hilfe

F2 F3 F5 F6 F7 F8 F9 Alt+F9 F10 JCD10 AABG Sonder. Gesamt Zurück

Äquivalente zu: METOPROLOL - CT 50MG TABL TAB 30ST

H	Arzneimittelbezeichnung	Dar	Menge	ME	NP	Hinweis	AVP	F	ZUZA	Wirkstoff	Hersteller
	H Beloc	AMP		5X5	ML N1	R MW	18.73	=	5,00	Metoprolol	Astrazeneca GmbH
	H Beloc Zok 95MG	RET		10X40	ST	R MW		=	5,00	Metoprolol	Astrazeneca GmbH
	H Beloc Zok Forte 150MG	RET		50	ST N2	R MW	23.88	=	5,00	Metoprolol	Astrazeneca GmbH
	H Beloc Zok Mite 47.5MG	RET		10X40	ST	R MW		=	5,00	Metoprolol	Astrazeneca GmbH
	H Metoprolol Ratiopharm 100	TAB		30	ST N1	R MW	12.44	=	5,00	Metoprolol	Ratiopharm GmbH
	H Metoprolol Ratiopharm 50	TAB		50	ST N2	R MW	12.04	=	5,00	Metoprolol	Ratiopharm GmbH
	H Metoprolol Ret Ra 200MG Re	RET		50	ST N2	R MW	18.18	=	0,00	Metoprolol	Ratiopharm GmbH
	Beloc Zok 95MG	RET		30	ST N1	R MW	16.58	=	5,00	Metoprolol	Astrazeneca GmbH
	Beloc Zok 95MG	RET		50	ST N2	R MW	20.19	=	5,00	Metoprolol	Astrazeneca GmbH
	Beloc Zok 95MG	RET		100	ST N3	R MW	29.80	+	6,54	Metoprolol	Astrazeneca GmbH
	Beloc Zok Forte 190MG	RET		30	ST N1	R MW	19.02	=	5,00	Metoprolol	Astrazeneca GmbH
	Beloc Zok Forte 190MG	RET		100	ST N3	R MW	36.84	+	7,04	Metoprolol	Astrazeneca GmbH
	Beloc Zok Forte 190MG	RET		10X50	ST	R MW		=	5,00	Metoprolol	Astrazeneca GmbH
	Beloc Zok Herz 23.75MG	RET		28	ST N1	R MW	13.24	=	5,00	Metoprolol	Astrazeneca GmbH

Auflistung der Äquivalenzen zu Metoprolol 50mg Tbl.

Klicken Sie auf den Speedbutton Gesamt, um in die Grundliste angezeigt zu bekommen.



## 5. Information zu dem Artikel

Durch einen Doppelklick auf das Präparat öffnen Sie die Stamminformation zu dem ausgewählten Präparat.

ifap index KLINIK - 01.08.2007 © 1995-07 ifap GmbH - Hotline: 0180 54327-17

Pflichtangaben/Med.-wiss. Informationen für Beloc Zok 95MG RET 10X40 ST

Suchen Optionen

Stamminformationen für Beloc Zok 95MG RET 10X40 ST

**Name:** BELOC ZOK 95MG  
**Pkg.:** 10X40 Stück Retard-Tabletten (Klinikpackung)  
**PZN:** 7521570  
**AVP neu:** € 0,00  
**AVP alt:** € 0,00  
**Neuaufl:** 01.10.96

Rezeptpflicht

**Indikation**  
 19 00 : Beta-Blocker  
 19B00 : Mit relativer Kardioselektivität (Monopräparate)

Hersteller  
 ASTRAZENECA GMBH  
 22880 WEDEL  
 TINSDALER WEG  
 Tel. : 04103/708-3456

Die medizinisch-wissenschaftlichen Informationen setzen sich aus den Fertigarzneimittelinformationen der ABDA, den Fach-, Gebrauchs- bzw. Herstellerinformationen und anderen Quellen zusammen.

## 6. Preisvergleich zur Empfehlung der Entlassmedikation nach AABG

Durch Anklicken des Symbols „F10“ können sie einen Preisvergleich zu dem ausgewählten Arzneimittel machen. Hierbei wird die Darreichungsform und die Packungsgröße mit berücksichtigt. Sie erhalten die Präparate aufsteigend nach dem Apothekenverkaufspreis sortiert.

*Bitte beachten Sie, dass es sich bei den im IFAP Index aufgeführten Preisen immer um Apothekenverkaufspreise handelt und nicht um die Einkaufspreise der Apotheke des Universitätsklinikums Essen.*



## 7. Hinweise

AM	Arzneimittel	
ARTBEZ	Artikelbezeichnung	
ATC	-Anatomisch-Therapeutisch-Chemische Klassifikation des Nordic Council on Medicines	
AVP	Apothekenverkaufspreis	
DAR	Darreichungsform	
H	Hausliste	Arzneimittel ist gelistet
Dar	Darreichungsform	siehe Kürzelliste
ME	Mengeneinheit	STück, ML, Gramm etc.
NP	Normpackung	N1/ N2/ N3
Hinweis	Hinweise:	Rezeptpflichtig Negativliste außer Vertrieb OTC-Arzneimittel Lifestyle-Arzneimittel Artikel ist mit med.-wiss.-Informationen unterlegt Betäubungsmittel neues Arzneimittel neu festbetragsgeregeltes Arzneimittel
AVP	Apothekenverkaufspreis (Betrag in €)	F=Festbetragsregelung = Apothekenverkaufspreis (AVP) ist gleich Festbetrag+ AVP liegt über dem Festbetrag- AVP liegt unter dem Festbetrag
ZUZA	Zuzahlungsbetrag	kein Zeichen: Artikel ist nicht festbetrags geregelt Betrag in € oder n.e. nicht erstattungsfähig n.b. nicht betroffen n.g. nicht gemeldet (vom Hersteller)

## Kürzel der Darreichungsform:

ABL	=	Aufbewahrungslösung	EDP	=	Einzeldosis-Pipetten
ABR	=	Aufbewahrungs- u. Reinigungslösung	EDR	=	Erwachsenen-Dragees
AEO	=	Ätherisches Öl	EIN	=	Einreibung
AER	=	Aerosol	EKA	=	Erwachsenen-Kapseln
AFL	=	Ampullenflaschen	ELE	=	Elektroden
AIM	=	Ampullen i. m.	ELI	=	Elixier
AIV	=	Ampullen i. v.	EMU	=	Emulsion
AMP	=	Ampullen	ESP	=	Einmalspritzen
ANS	=	Analсалbe	ESS	=	Essenz
AOT	=	Augen- und Nasentropfen	ESU	=	Erw.-Suppositorien
APA	=	Ampullenpaare	EXT	=	Extrakt
ARB	=	Aufbewahrungs-, Benetzungs- u. Reinigungslösung	FBD	=	Fußbad
ASN	=	Augen- u. Nasensalbe	FBE	=	Filterbeutel
ASO	=	Augen- u. Ohrensалbe	FBL	=	Fußbalsam
ATO	=	Augen- u. Ohrentropfen	FBW	=	Franzbranntwein
ATR	=	Augentropfen	FCR	=	Fußcreme
AUB	=	Augenbad	FDA	=	Filmdragees
AUG	=	Augengel	FER	=	Fertigspritzen
AUS	=	Augensalbe	FET	=	Fettsalbe
BAD	=	Bad	FIL	=	Film
BAL	=	Balsam	FLA	=	Flasche
BAN	=	Bandage	FLT	=	Filter
BAO	=	Badeöl	FLU	=	Flüssig
BBA	=	Beinbalsam	FOL	=	Folie
BBO	=	Bronchialbonbon	FPI	=	Fußpinselung
BCR	=	Beincreme	FPU	=	Fußpuder
BEE	=	Beeren	FSA	=	Fußsalbe
BEU	=	Beutel	FSE	=	Flüssigseife
BFC	=	Basisfettcreme	FSP	=	Fußspray
BFS	=	Basisfettsalbe	FTA	=	Filmtabletten
BIH	=	Balsam mit Inhalator	FTI	=	Fußtinktur
BIK	=	Bi-Packung	GAB	=	Gazebinden
BIN	=	Binden	GAZ	=	Gaze
BIP	=	Bipulen	GEE	=	Gelee
BIR	=	Biprestulen	GEL	=	Gel
BIS	=	Bissen	GLM	=	Gleitmittel
BIT	=	Bi-tabs	GLO	=	Globuli
BLT	=	Beinlotion	GPA	=	Gelplatten
BNM	=	Benetzungsmittel	GRA	=	Granulat
BOH	=	Bohnen	GUL	=	Gurgellösung
BON	=	Bonbons	GWA	=	Gesichtswasser
BPL	=	Basisplatte	HAB	=	Halsbänder
BRE	=	Brei	HAO	=	Hautöl
BRG	=	Brausegranulat	HAS	=	Handschuh
BRT	=	Buccal-Retardtabletten	HBA	=	Hautbalsam
BSL	=	Badesalz	HCR	=	Hautcreme
BSC	=	Basiscreme	HEI	=	Heilerde
BSS	=	Basissalbe	HKA	=	Husten-kapseln
BTА	=	Brausetabletten	HPA	=	Halspastillen
BTR	=	Bronchialtropfen	HPI	=	Hauptpinselung
CAC	=	Cachet	HSA	=	Hustensaft
CIT	=	Citolen	HSH	=	Hautsahne
COM	=	Compressen	HSI	=	Hustensirup
CRE	=	Creme	HSL	=	Haftsalbe
DAM	=	Doppelampullen	HTA	=	Halstabletten
DAP	=	Depot-Ampullen	HTR	=	Hustentropfen
DDR	=	Depot-Dragees	HTS	=	Hautsalbe
DEP	=	Dentalpaste	HWS	=	Haarwasser
DES	=	Destillat	IFB	=	Infusionsbeutel
DFL	=	Durchstechflaschen	IFA	=	Infusionsampullen
DFT	=	Depot-Filmtabletten	IFF	=	Infusionsflaschen
DIL	=	Dilution	IFK	=	Infusionslösungskonzentrat
DKA	=	Dragees in Kalenderpackung	IFL	=	Injektionsflaschen
DLS	=	Desinfektionslösung	IFS	=	Infusionsset
DOF	=	Dosierflasche	IFU	=	Infusion
DOS	=	Dosieraerosol	IHA	=	Inhalationsampullen
DPK	=	Depot-Kapseln	IHP	=	Inhalationspulver
DPS	=	Depot-Suspension	IIM	=	Injektionsflasche, i. m.
DRA	=	Dragees	IJS	=	Injektionsset
DRM	=	Dragees, magensaftresistent	IKA	=	Inhalationskapseln
DSC	=	Dosierschaum	ILO	=	Injektionslösung
DSS	=	Dosierspray	IML	=	Impfanzetten
DTA	=	Depot-Tabletten	INF	=	Infusionslösung
			IMP	=	Implantat

ING	=	Injektionsgläser	MUG	=	Mundgel
INH	=	Inhalat	MTR	=	Magentropfen
INI	=	Infusions-/Injektionsflaschen	MUT	=	Mundtropfen
INJ	=	Injektionslösung	MUW	=	Mundwasser
INL	=	Inhalationslösung	NAD	=	Nachtdragees
INS	=	Instant-Tee	NAG	=	Nasengel
IPA	=	Insulinpatronen	NAO	=	Nasenöl
IST	=	Instillation	NAS	=	Nasenspray
ISU	=	Injektionssuspension	NDS	=	Nasendosierspray
IUP	=	Intrauterinpessar	NKO	=	Nagellack-Kombipackung
KAK	=	Kapseln in Kalenderpackung	NSA	=	Nasensalbe
KAN	=	Kanüle	NTP	=	Nasentamponade
KAP	=	Kapseln	NTR	=	Nasentropfen
KAT	=	Katheter	OBK	=	Oblatenkapseln
KDA	=	Kaudragees	OCU	=	Occusert
KDK	=	Kdr.-Kapseln	OEL	=	Öl
KDR	=	Kdr.-Dragees	ODR	=	Oblongdragees
KEG	=	Kegel	OHT	=	Ohrentropfen
KER	=	Kerne	ORG	=	Orgajekte
KGU	=	Kaugummi	OTA	=	Oblongtabletten
KIB	=	Kdr.-Balsam	OVU	=	Ovula
KIN	=	Kdr.-Infusionslösung	PAM	=	Packungsmasse
KIT	=	Kdr.-Tabletten	PAS	=	Pastillen
KKA	=	Kaukapseln	PEL	=	Pellets
KKP	=	Kräuterkapseln	PER	=	Perlen
KKS	=	Kleinkdr.-Suppositorien	PES	=	Presstück
KLI	=	Klistiere	PFL	=	Pflaster
KLT	=	Klistier-Tabletten	PFT	=	Pflaster transdermal
KLY	=	Klysmen	PIL	=	Pillen
KMR	=	Kapseln, magensaftresistent	PIN	=	Pinselung
KOA	=	Konzentratampullen	PLG	=	Perlonguetten
KOD	=	Kondom	POR	=	Portionsflaschen
KOM	=	Kompressen	PPL	=	Pumplösung
KON	=	Konzentrat	PRE	=	Prestulen
KPG	=	Kombipackung	PRS	=	Presslinge
KRD	=	Kräuterdragees	PSP	=	Puderspray
KRI	=	Kristallsuspension	PST	=	Paste
KRK	=	Kinder-Rektalkapseln	PUD	=	Puder
KRT	=	Kräutertabletten	PUL	=	Pulver
KSA	=	Kinder-Saft	RDK	=	Kdr.-Retarddragees
KSI	=	Kinder-Sirup	REA	=	Laborreagenz
KSS	=	Kdr.-u.-Sgl.-Suppositorien	RED	=	Retarddragees
KSU	=	Kdr.-Suppositorien	REK	=	Retardkapseln
KTa	=	Kautabletten	REM	=	Reinigungsmittel
CTL	=	Kdr.-Trinklösung	RET	=	Retardtabletten
KTR	=	Kdr.-Tropfen	RGR	=	Retardgranulat
KUG	=	Kugeln	RIA	=	Riechampullen
KUS	=	Kdr.-Suspension	RKA	=	Rektalkapseln
LAN	=	Lanzetten	RKK	=	Kdr.-Retardkpseln
LAT	=	Latwerge	ROL	=	Rolle
LEI	=	Leinsamen	RPU	=	Räucherpulver
LID	=	Lingualdragees	RSA	=	Rheumasalbe
LIN	=	Liniment	RSE	=	Retardsaft
LIP	=	Lippenschutz	RUT	=	Retardüberzogene Tabletten
LIQ	=	Liquidum	SAF	=	Saft
LMA	=	Lösungsmittelampullen	SAL	=	Salbe
LOE	=	Lösung	SAV	=	Salbenverband
LOT	=	Lotion	SCH	=	Schaum
LTA	=	Lacktabletten	SCM	=	Schüttelmixtur
LUD	=	Lutschdragees	SCT	=	Schichttabletten
LUK	=	Lutschkapseln	SEI	=	Seife
LUP	=	Lutschpastillen	SGA	=	Schlauchgaze
LUT	=	Lutschtabletten	SHA	=	Shampoo
MAG	=	Magentabletten	SIR	=	Sirup
MAJ	=	Manojekte	SKS	=	Schulkdr.-Suppositorien
MAL	=	Manoletten	SLS	=	Salbenschaum
MAN	=	Manolen	SLZ	=	Salz
MAO	=	Massageöl	SMT	=	Schmelztabletten
MAS	=	Massagemilch	SMU	=	Supp. m. Mulleinlage
MAT	=	Magentee	SOK	=	Schokolade
MDR	=	Manteldragees	SOL	=	Solution
MEK	=	Membrankapseln	SPA	=	Spritzampulle
MIL	=	Milch	SPF	=	Sprühflasche
MIX	=	Mixtur	SPI	=	Spiritus
MSA	=	Mundsalbe	SPL	=	Spüllösung
MSP	=	Mundspray	SPR	=	Spray
MTA	=	Manteltabletten	SRI	=	Spritzen



SRK	=	Sgl.-Rektalkapseln
SSA	=	Sgl.-Saft
SSP	=	Salbenspray
SST	=	Sgl.-Tropfen
SSU	=	Sgl.-Suppositorien
STA	=	Stechampullen
STB	=	Stäbchen
STE	=	Sterajekte
STI	=	Stifte
STO	=	Streusol
STP	=	Streupulver
STR	=	Streifen
STY	=	Styli
SUB	=	Substanz
SUP	=	Suppositorien
SUS	=	Suspension
SUT	=	Sublingualtabletten
SWA	=	Schwämme
TAB	=	Tabletten
TAE	=	Täfelchen
TAM	=	Trockenampullen
TEE	=	Tee
TEK	=	Testpackung mit Kapseln
TES	=	Test
THS	=	Thermosalbe
TIN	=	Tinktur
TKA	=	Tabletten in Kalenderpackung
TLO	=	Trinklösung
TMR	=	Tabl., magensaftresistent
TON	=	Tonikum
TPN	=	Tampon
TPO	=	Tamponaden
TRA	=	Trinkampullen
TRG	=	Trinkgranulat
TRI	=	Trituration
TRK	=	Tropfkapseln
TRL	=	Tropflösung
TRO	=	Tropfen
TRS	=	Trockensubstanz m. Lös.-mittel
TRT	=	Trinktabletten
TSA	=	Trockensaft
TSP	=	Trockenspray
TSS	=	Trockensubstanz ohne Lös.-mit
TST	=	Teststäbchen
TTA	=	Teetabletten
TTB	=	Testtabletten
TTF	=	Tee, tassenfertig
TTR	=	Teststreifen
TTS	=	Teststempel
TUB	=	Tube
TUE	=	Tücher
TUP	=	Tupfer
TUT	=	Tubentee
UNG	=	Unguentum
UPA	=	Umschlagpaste
UTA	=	Überzogene Tabletten
VAL	=	Vaginallösung
VAR	=	Vaginalring
VAS	=	Vaginalschaum
VCR	=	Vaginalcreme
VDU	=	Vaginaldusche

VER	=	Verband
VGE	=	Vaginalgel
VKA	=	Vaginalkapseln
VKO	=	Vaginalkonzentrat
VLI	=	Vlies
VOV	=	Vaginalovula
VSA	=	Vaginalsalbe
VSP	=	Vaginalspray
VPA	=	Vaginalpaste
VST	=	Vaginalstäbchen
VSU	=	Vaginalsuppositorien
VTA	=	Vaginaltabletten
WAG	=	Waschgel
WAT	=	Watte
WEI	=	Weizenkleie
WGA	=	Wundgaze
WUE	=	Würfel
WUN	=	Wundsalbe
XAC	=	Antifaltencreme
XAS	=	Abdeckstift
XBS	=	Beruhigungssauger
XDG	=	Duschgel
XDS	=	Deospray
XFC	=	Feuchtigkeitsschme
XFS	=	Feuchtigkeitssalbe
XFE	=	Festiger
XFL	=	Föhnlotion
XGE	=	Gesichtsmilch
XGM	=	Gesichtsmaske
XGP	=	Gesichtspuder
XHA	=	Halsband
XHB	=	Haarbalsam
XHK	=	Haarkur
XHL	=	Haarlotion
XHS	=	Haarspülung
XKL	=	Körperlotion
XLS	=	Lippenstift
XMU	=	Make up
XNC	=	Nachtcreme
XPB	=	Pflegebalsam
XPK	=	Körperpflege
XRA	=	Rasierschaum
XRS	=	Reinigungsschaum
XSB	=	Schaumbad
XSC	=	Sommersprossencreme
XSE	=	Sonnenemulsion
XSG	=	Sonnenschutzgel
XSO	=	Sonnenöl
XSS	=	Sonnenschutzcreme
XST	=	Sommersprossentinktur
XTC	=	Tagescreme
XTM	=	Trinkmoor
XVC	=	Vitamincreme
ZAM	=	Zylinderampullen
ZBU	=	Zahnbürste
ZCR	=	Zahncreme
ZGE	=	Zahngel
ZIG	=	Zigaretten
ZKA	=	Zerbeißkapseln
ZPA	=	Zahnpasta